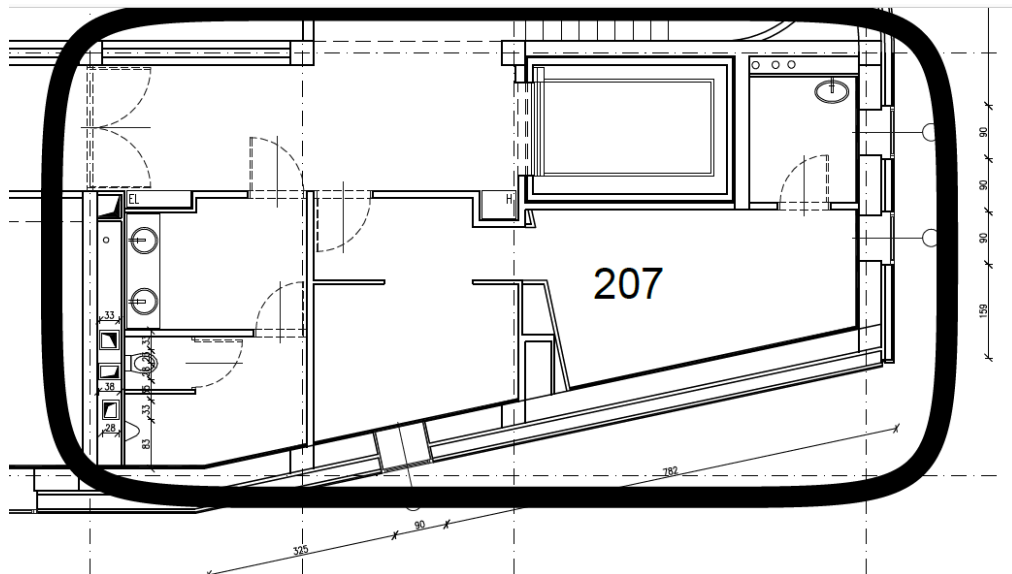


## ZAKRES PRAC REMONTOWYCH W BUDYNKACH AKADEMII MUZYCZNEJ W POZNANIU



### Sala 207 ARCHIWUM

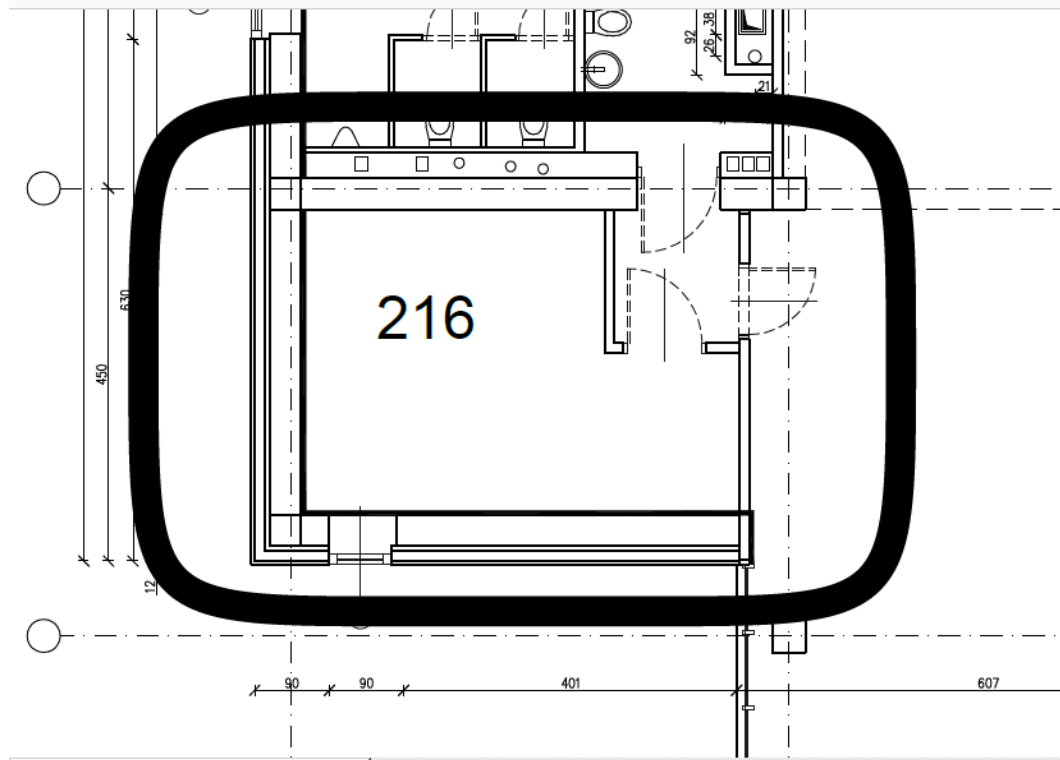
#### ZAKRES PRAC:

- wyburzenie ścianki i przekucie otworu drzwi
- zerwanie wykładziny + wylewka
- ustawienie regałów
- nowa wykładzina antystatyczna
- szpachlowanie i malowanie
- wentylacja grawitacyjna

### WC

#### ZAKRES PRAC:

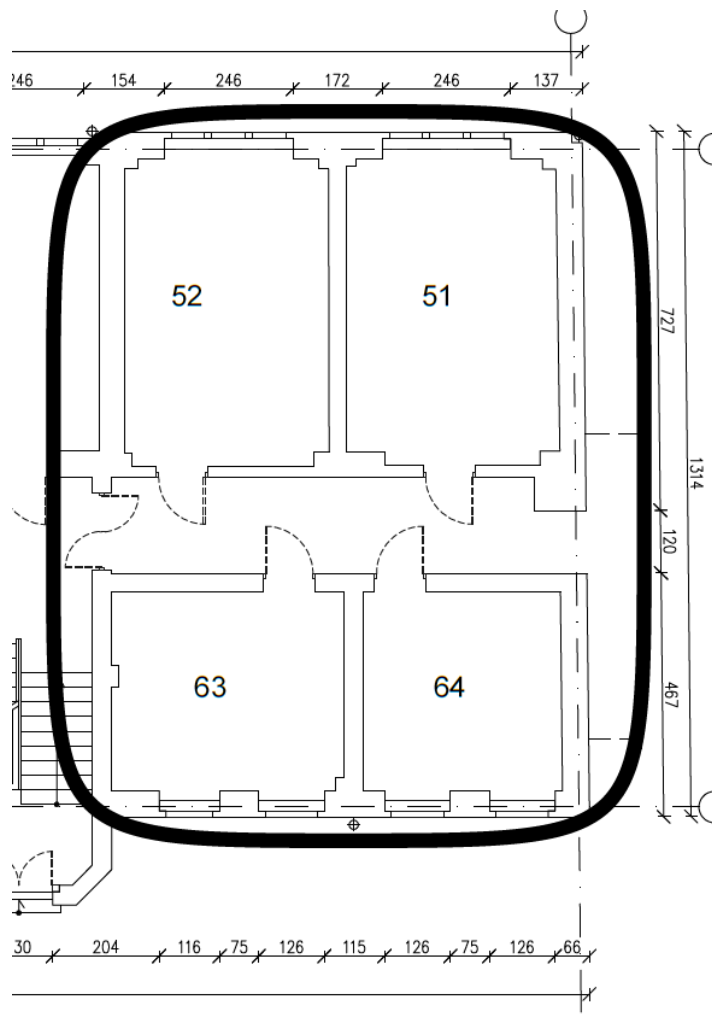
- wymiana płytek
- montaż biały (z WC + umywalka)
- montaż kabiny do WC
- lustro
- malowanie



**Sala 216**

**ZAKRES PRAC:**

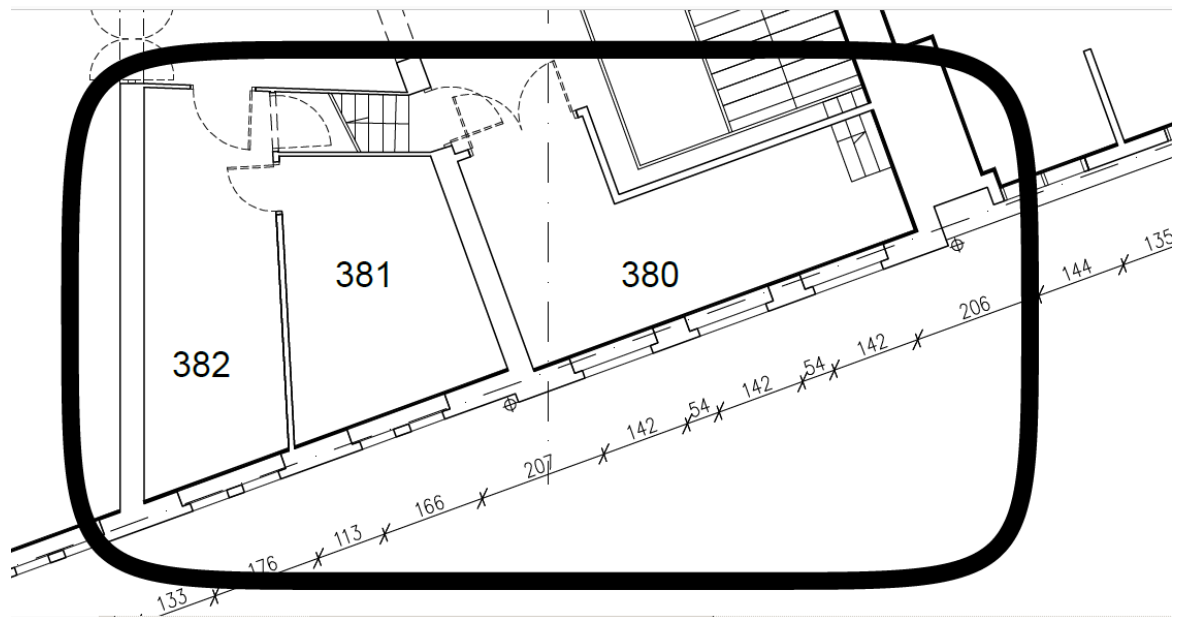
- osadzenie naświetla od strony korytarza
- wyłumienie ścian
- wykładzina akustyczna
- nowy osprzęt elektryczny wraz z instalacją
- malowanie



**Sale 51, 63, 64**

**ZAKRES PRAC:**

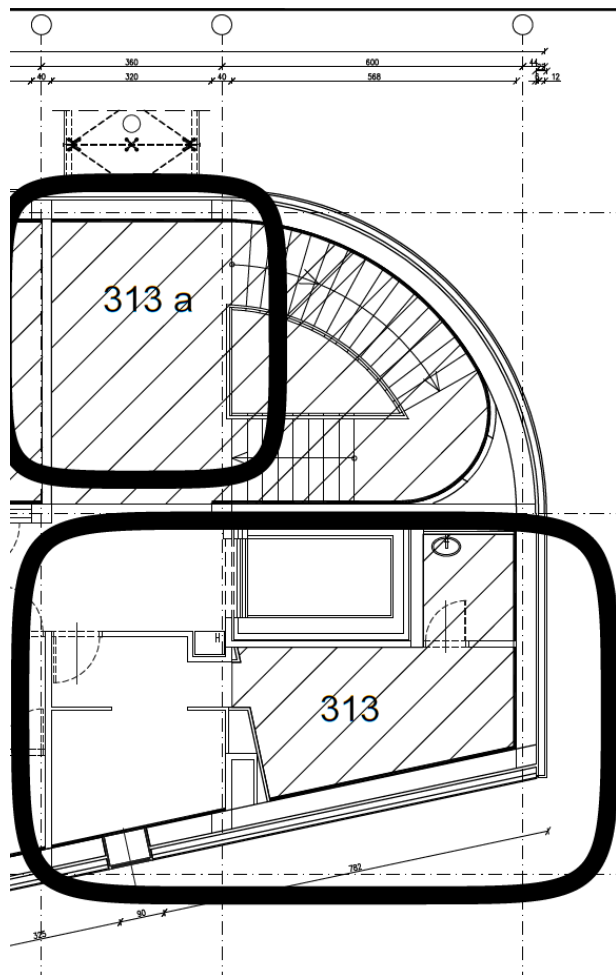
- zerwanie wykładziny + wylewka
- wykładzina akustyczna
- wyłumienie ścianki
- nowy osprzęt instalacji elektrycznej
- malowanie



**Sale 380, 381, 382, 383**

**ZAKRES PRAC:**

- rozebranie regałów i przeniesienie archiwum do Budynku Dydaktycznego
- wytlumienie ścianki (płyta akustyczna na ruszcie drewnianym z wełną mineralną)
- nowe oświetlenie i osprzęt elektryczny wraz z instalacją
- wykładzina akustyczna
- malowanie
- ścianka działowa GK



### Sala 313

#### ZAKRES PRAC:

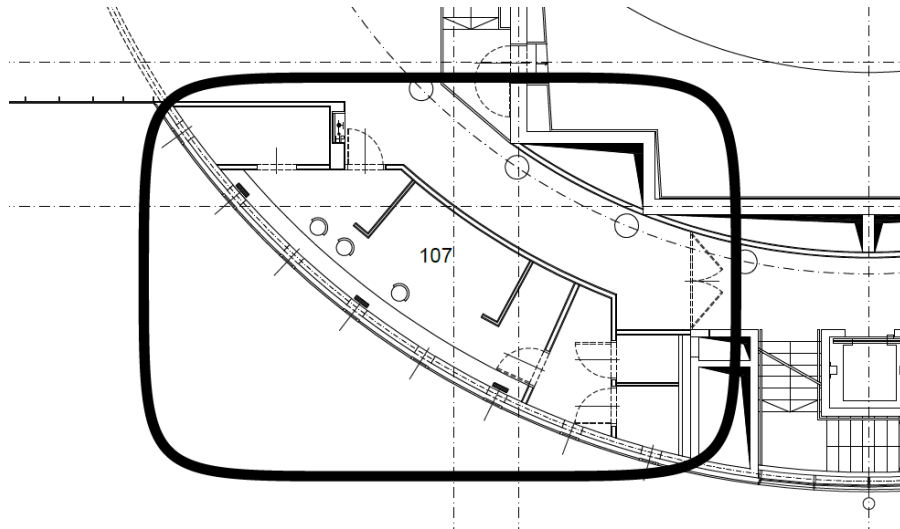
- wyburzenie ścianki
- zerwanie wiszących haków
- wytłumienie ścianek (płyta akustyczna na ruszcie drewnianym z wełną mineralną)
- przyklejenie lustra na ścianie (2x3 m)
- nowe oświetlenie
- nowe gniazda elektryczne

### Sala 313 a

#### ZAKRES PRAC:

- postawienie ścianki z płyt GK jednostronnie akustyczna z naświetlem od strony klatki schodowej
- osadzenie drzwi
- ułożenie wykładziny akustycznej

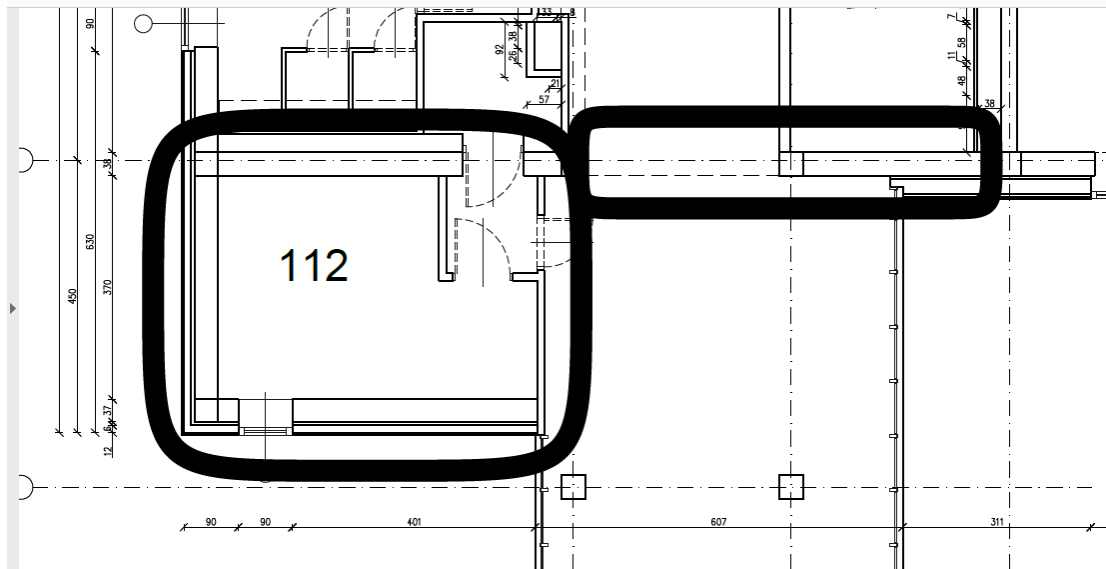
- nowe oświetlenie
- Sale 313 i 313 a – całość zabezpieczyć folią na czas prac, pomalowanie pomieszczeń farbą emulsyjną.



### **Sala 107 Aula Nova**

#### **ZAKRES PRAC:**

- przeniesienie drzwi do pokoju 107
- wykonanie ściany GK EI60
- osadzenie drzwi p.poż. antywłamaniowych
- malowanie



**Sala 112 - Pokój IT**

**ZAKRES PRAC:**

- prześwietlenie nad drzwiami
- wyburzenie ścianki działowej + zamurowanie drzwi
- wykładzina antystatyczna
- malowanie
- lampy sufitowe
- wentylator sufitowy sterowany
- regał
- światłowód (40m)
- zasilanie z rozdzielni (1 linia) około 40 metrów

Prace inne:

1. Światłowód z serwerowni do piwnicy w klatce C

- a) 2 x 24 włókna po 100 metrów - Kabel światłowodowy uniwersalny OM3 MM 24J 9/125 LSOH zakończony obustronnie LC, przepustowość, każdego włókna 10 GB/s.
- b) Światłowody mają iść w rurce fi 10 lub 12. Tam gdzie jest taka możliwość rurka ta ma być schowana w rurze fi 50.
- c) Światłowód ma być zakończony w szafce 19 calowej na patch panelu.
- d) Przełącznica światłowodowa panelowa 19 calowa, 48 polowa wypełniona adapterami światłowodowymi wielomodowymi LC-LC duplex.
- e) Szafka 19 calowa typu RACK wisząca wysokość 9U
- f) Do szafki tej musi zostać dociągnięte zasilanie, najlepiej z osobnego bezpiecznika 16A.

2. Listwa kablowa z piwnicy w budynku C na każde piętro w tej klatce.

- a) Listwa kablowa o wymiarach Listwa kablowa KI 60x40.2 - ilość około 40 mb.

3. Światłowód z serwerowni do piwnicy w budynku dydaktycznym przy Archiwum.

- a) 8 włókien około 20 metrów - Kabel światłowodowy uniwersalny OM3 MM 24J 9/125 LSOH zakończony obustronnie LC, przepustowość, każdego włókna 10 GB/s.
- b) Światłowód ma być zakończony w szafce 19 calowej na patch panelu.
- c) Przełącznica światłowodowa panelowa 19 calowa, 24 polowa wypełniona adapterami światłowodowymi wielomodowymi LC-LC duplex.
- d) Szafka 19 calowa typu RACK wisząca wysokość 9U
- e) Do szafki tej musi zostać dociągnięte zasilanie, najlepiej z osobnego bezpiecznika 16A.

4. Światłowód z serwerowni do piwnicy w budynku dydaktycznym przy Rozdzielni Zasilania.

- a) 24 włókna około 70 metrów - Kabel światłowodowy uniwersalny OM3 MM 24J 9/125 LSOH zakończony obustronnie LC, przepustowość, każdego włókna 10 GB/s.
- b) Światłowód ma być zakończony w szafce 19 calowej na patch panelu.
- c) Przełącznica światłowodowa panelowa 19 calowa, 24 polowa wypełniona adapterami światłowodowymi wielomodowymi LC-LC duplex.
- d) Szafka 19 calowa typu RACK wisząca wysokość 9U
- e) Do szafki tej musi zostać dociągnięte zasilanie, najlepiej z osobnego bezpiecznika 16A.

5. Przeniesienie Archiwum światłowód przeciągnięty z piwnicy z rozdzielni elektrycznej

- a) 8 włókien około 40 metrów - Kabel światłowodowy uniwersalny OM3 MM 24J 9/125 LSOH zakończony obustronnie LC, przepustowość, każdego włókna 10 GB/s.
- b) Światłowód ma być zakończony w szafce 19 calowej na patch panelu.
- c) Przełącznica światłowodowa panelowa 19 calowa, 24 polowa wypełniona adapterami światłowodowymi wielomodowymi LC-LC duplex.
- d) Szafka 19 calowa typu RACK wisząca wysokość 9U
- e) Do szafki tej musi zostać dociągnięte zasilanie, najlepiej z osobnego bezpiecznika 16A.
- f) Położenie kabla ekranowanego FTP kat. 5e z pomieszczenia archiwum do szafki.